

PRÉSERVONS NOS RESSOURCES EN ÉCONOMISANT LE PAPIER

LA FABRICATION DE PAPIER, UNE ACTIVITÉ GOURMANDE



en énergie



en eau



en produits
chimiques

1ER CONSOMMABLE UTILISÉ AU BUREAU

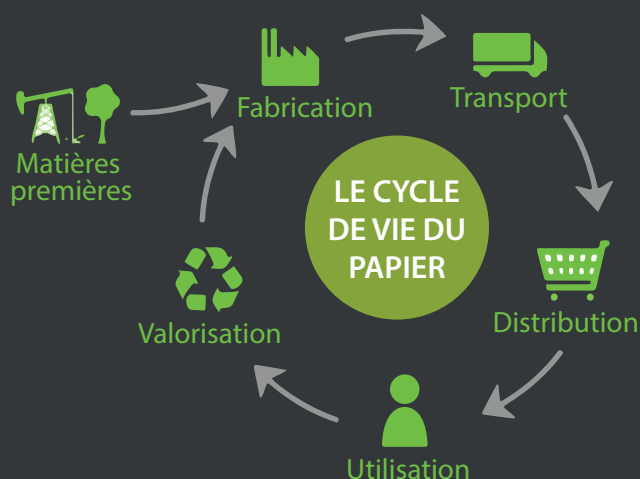
80 kg
de papier
consommé
par personne
et par an

SOIT

30
ramettes
de papier

UN TAUX DE RECYCLAGE DES PAPIERS DE BUREAU FAIBLE

35% seulement (en France)



UTILISER MOINS DE PAPIER, C'EST FAISABLE :

En évitant de tout imprimer : les courriels, les documents de travail en intégralité, les présentations numériques...

On peut sélectionner seulement ce qu'il est indispensable de conserver, ce qui nécessite d'être lu quand on n'est pas à son poste de travail, etc.

En configurant photocopieurs et imprimantes **en mode recto-verso**.

En imprimant les documents en **2 pages par feuille**.

En imprimant **le nombre d'exemplaires nécessaires**, pas plus.

En utilisant **des enveloppes à utilisation multiple** pour le courrier interne.

En **réutilisant comme brouillon** les versos blancs des documents imprimés ou photocopiés.

En **annulant les abonnements inutiles** aux journaux et aux revues, même s'ils sont gratuits.

